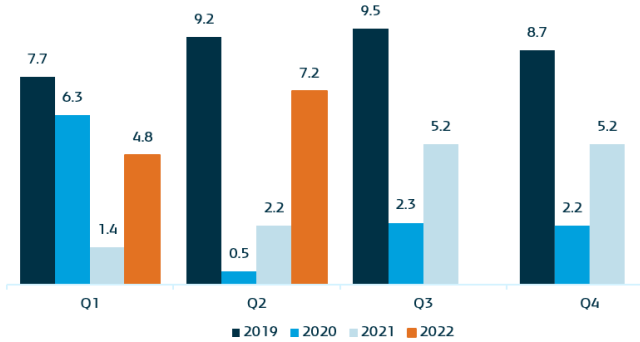
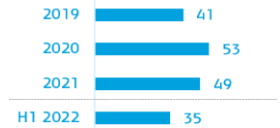


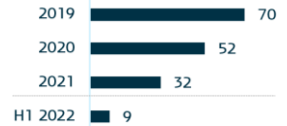
Passagiers (mln)



NPS - klanttevredenheid



EPS - Medewerkerstevredenheid



DUURZAAMHEID

- KLM doet met twee vluchten, met o.a. 39% SAF, mee aan The Sustainable Flight Challenge om verduurzaming van de luchtvaart te versnellen en kennis te delen
- 700 KLM'ers hebben zich in een week tijd vrijwillig ingezet voor maatschappelijke projecten tijdens de KLM Blauwe Hart Dagen
- Regional Jet Center stapt over op elektrische bedrijfsauto's en dragen daarmee bij aan de 0% uitstoot doelstelling voor grondoperatie in 2030

KLANT & PRODUCT

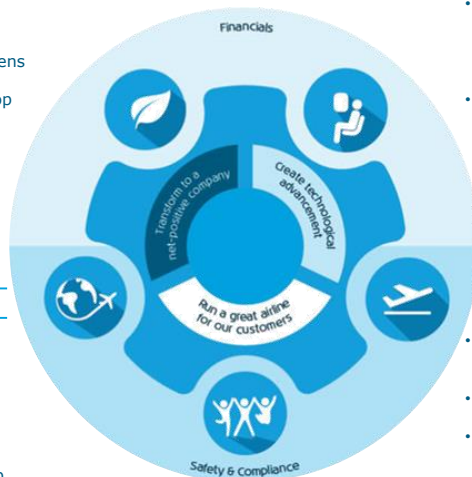
- 'Air Cargo Industry Achievement' award uitgereikt aan Air France KLM Martinair Cargo voor uitstekende prestaties
- Nieuwe salescampagne KLM Nederland, de Real Deal Dagen, stimuleert aanschaf van duurzame brandstof en reizen op de momenten die er écht toe doen
- KLM onthult nieuwe klasse tijdens Dutch Open: Premium Comfort, met meer ruimte, comfort en privacy dan de huidige Economy Class, tegen een voordeliger tarief dan de World Businessclass

NETWERK & VLOOT

- KLM biedt 16 nieuwe bestemmingen in India door codeshare-overeenkomst met IndiGo
- KLM Cityhopper neemt in het tweede kwartaal drie Embraer E195-E2's in ontvangst op Schiphol, waarmee het totaal op 12 komt
- Strategisch samenwerkingsverband aangekondigd door Air France-KLM en CMA CGM gericht op commerciële vrachtactiviteiten (full-freighter activiteiten)

OPERATIE

- Meer dan 12 miljoen passagiers eerste 6 maanden 2022, ten opzichte van 6,7 miljoen in 2020
- Druk op operatie door personeelstekort
- Maatregelen genomen om het personeel in de operatie op Schiphol te ontlasten (o.a. minder vluchten, aangepast proces bagage inladen)



ORGANISATIE

- Lening aan banken en overheid in drie termijnen afgelost
- Afscheid van Pieter Elbers, start nieuwe CEO Marjan Rintel
- Apron & Baggage Services introduceert een nieuwe contractvorm van 5 jaar inclusief opleiding én ontwikkelprogramma